



**Система взаимодействия
между врачом-педиатром
и родителем пациента**



Анетта Орлова

- Психолог с практикой более 15 лет
- Кандидат социологических наук
- Основатель Онлайн-Школы по повышению самооценки - "Self-Evolution"
- Радиоведущая программы на радио Romantika - «Личная территория с Анеттой Орловой»
- Постоянный эксперт больших форумов, таких как: "Synergy", «Главные Женщины», "WMF" и др
- Блог в соцсетях читают более 300 000 подписчиков



Управление доверием в системе Врач-Пациент



Возрастная периодизация развития ребенка и субъектность комплексного пациента

КОМПЛЕКСНЫЙ ПАЦИЕНТ — альянс ребенка и родителя, в котором ребенок с возрастом приобретает все большую субъектность, а именно способность формулировать запрос, воспринимать и описывать внутреннюю картину болезни, понимать разъяснения врача, формировать комплаенс.

Три этапа эмоциональных реакций на постановку диагноза ребенку

ОТРИЦАНИЕ
(неверие в существование
болезни)

ЗАЩИТНЫЕ ЭМОЦИИ
(гнев, раздражение,
чувство вины)

**ЭМОЦИОНАЛЬНАЯ
АДАПТАЦИЯ**



- anettaorlova

“Self-Evolution”- self-evolution.site

Поведение родителей

ВЗАИМОДЕЙСТВИЕ С ВРАЧОМ:

- АГРЕССИЯ И ЖАЛОБЫ
- ЭКСПЕРТНАЯ ПОЗИЦИЯ
- БЕСКОНЕЧНЫЙ ПОТОК ВОПРОСОВ
- ЗАМКНУТОСТЬ И ФОРМАЛЬНОСТЬ
(демонстративное отстранение)
- НЕСОГЛАСИЕ С ПРОТОКОЛОМ ЛЕЧЕНИЯ
- ПЕРЕНОС НА ВРАЧА ОТВЕТСТВЕННОСТИ



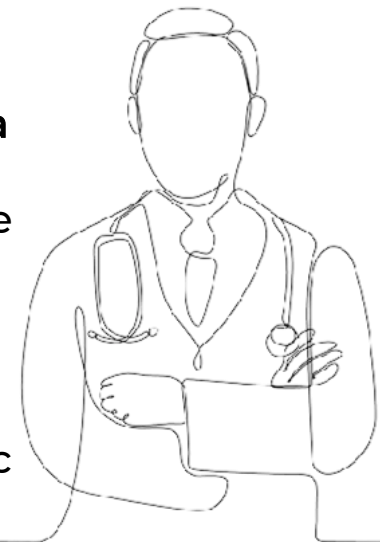
- anettaorlova

“Self-Evolution”- self-evolution.site

Отрицание - защитный механизм будет проявляться в сомнениях по поводу компетентности врача, поиска альтернативных источников диагностики.

В основе поведения лежит отчаянная надежда на то, что первоначальный диагноз ошибочен.
На этом этапе врач дает сопереживание, но он не всегда может оказать помощь.

ВАЖНО! Чтобы родители смогли скорее преодолеть эту фазу, так как у ребенка есть определенные дополнительные нужды и чтобы с ними справляться, родители должны принять реальность.



ЗАЩИТНЫЙ ГНЕВ возникает, как **защита** от **беспомощности**, разочарования, и в самом себе и в ребенке. Особенно злятся, если понимают, что от них утаивали риски, скрывали информацию.

С одной стороны такая реакция помогает справляться со стрессом, с другой стороны, если гнев направляется на ребенка, то это очень неприятно.

Способствовать обращению к психологу



- anettaorlova

“Self-Evolution”- self-evolution.site

ЭМОЦИОНАЛЬНАЯ АДАПТАЦИЯ - самый важный момент,
своеобразное смирение.

На этом этапе родители принимают умом и чувствами, что у них
есть больной ребенок и ему надо помогать.

Рождение больного ребенка - драма, если не сказать трагедия.

У каждого родителя есть свои ожидания в отношении ребенка и
своей родительской роли.

Даже если родители молчат, у них все равно есть свои
экспектации по отношению к детям.



- anettaorlova

“Self-Evolution”- self-evolution.site

Диагнозы, которые сложнее всего принять

**УМСТВЕННАЯ ОТСТАЛОСТЬ
ГЛУХОТА
СЛЕПОТА**
(звучит, как приговор)

Чем меньше информации у родителя о данном недуге, тем более манифестирующей может быть их реакция!

Неприятие диагноза выражается в постоянном обращении к нетрадиционной медицине: походам к шаманам за магическими ритуалами, травникам, заговорщикам.

Родители хотят вылечить, решить проблему, а не сжиться с ней, на принятие может уходить до 5 лет.

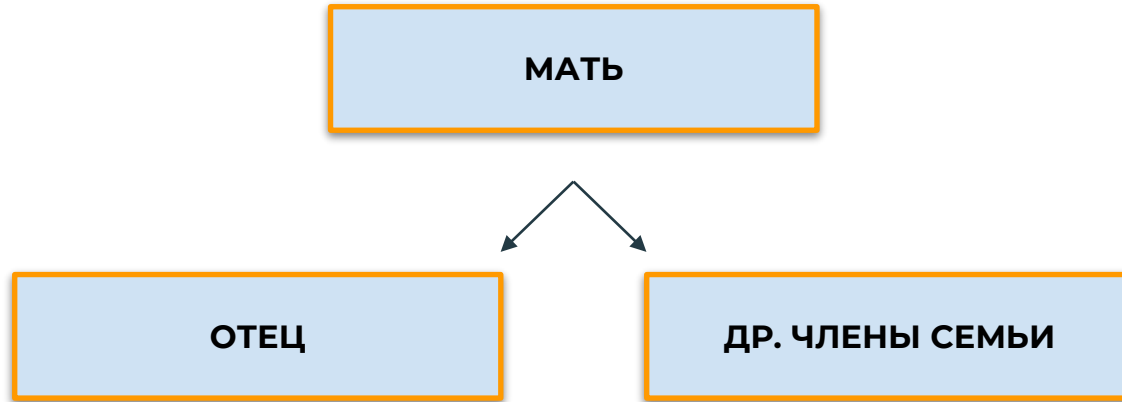
А это время важно вкладывать в воспитание ребенка с особенностями.



- anettaorlova

“Self-Evolution”- self-evolution.site

Семейная система принятия и адаптации



Принятие - это процесс, когда ребенок становится объектом безграничной любви, при котором мать берет полную ответственность за его судьбу.

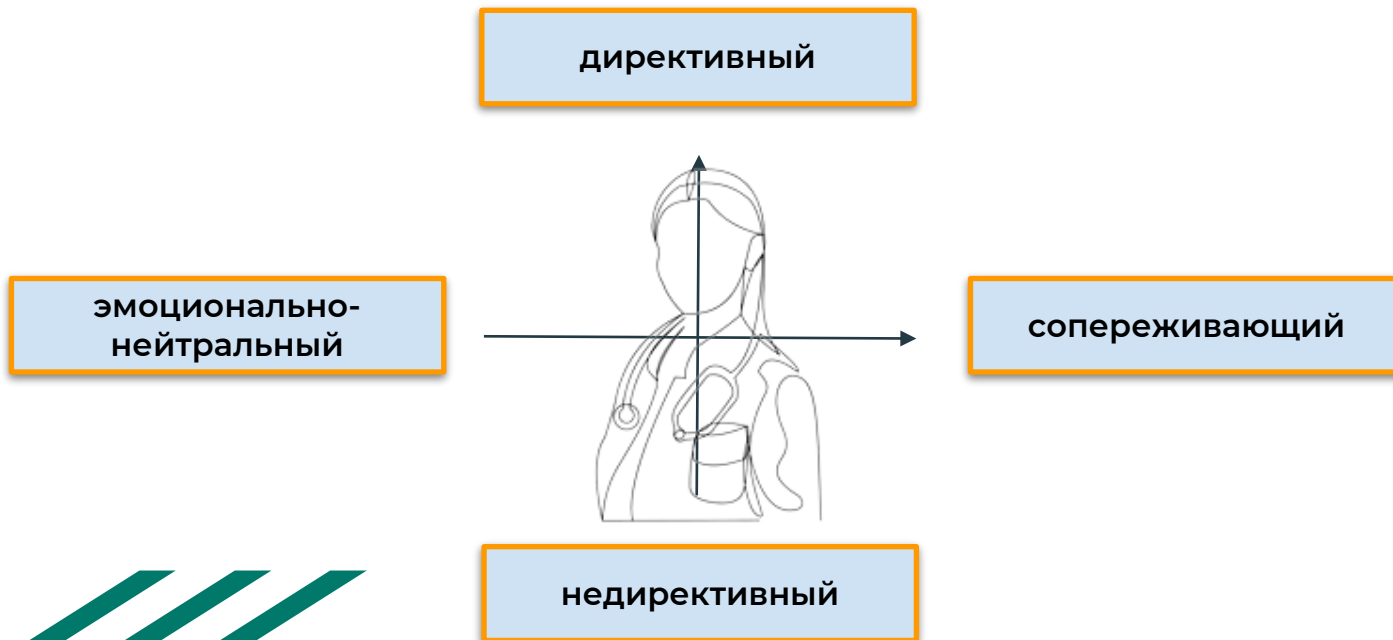
В ответ на «принятие» матери постепенно может включаться и отец.



ИНОГДА принятие матерью
больного ребенка может нарушать
отношения между супругами!

Момент знакомства с другими
родителями, должен осуществляться
ТОЛЬКО ТОГДА, когда **РОДИТЕЛЬ**
ГОТОВ, иначе опыт других
родителей будет восприниматься
как чужеродный и ненужный.

Две пары стилей поведения врача



Речевая стратегия: удержание доверия при сообщении сложной информации



Родитель пациента с высоким уровнем недоверия

Грубо-статическая
установка по
отношению к миру



Сыграем в игру
«Попробуй помоги
нам»



Всех детально проверять.
Избирательное негативное
внимание.

Все время ищет повод для
того, чтобы обвинить в чем-
то.



- anettaorlova

“Self-Evolution”- self-evolution.site

От врача требуется: спокойствие, твердость, концентрированность на сборе информации, толерантность к конфронтации. У меня свой стандарт качества.

**Речевые стратегии и тактики:
Проясняющие вопросы.
Логическое обоснование предписаний.
Спокойная мимика, открытые позы, спокойный голос..**

**Врачу важно спокойно реагировать на циркулярные вопросы пациента.
Пациент таким образом структурирует реальность.
Следить за тем, чтобы не провалиться в чувство вины или гнев.**



- anettaorlova

“Self-Evolution”- self-evolution.site

Пациент с высокой потребностью в одобрении

Неуверенность,
зависимость,
желание понравиться
окружающим



Жесты сдержанные,
предупредительные.
Зрительный контакт
постоянный, активное
слушание



Избегает слов с негативным оттенком, фразы
строит так, чтобы у собеседника были лишь
положительные эмоции.

Основная потребность - безопасность и опыт.



- anettaorlova

"Self-Evolution"- self-evolution.site

Во время приема необходимо демонстрировать теплое отношение к родителю и ребенку, убедить в необходимости следовать лечению.

**Речевые стратегии и тактики:
Стоит избегать авторитарной и мало-эмоциональной манеры общения.**

**Врачу важно аккуратно подбирать слова.
Важно ссылаться на большой личный опыт, позитивные результаты, приводить примеры других пациентов.
Важно удерживать свои границы и не сливаться с пациентом.**



- anettaorlova

“Self-Evolution”- self-evolution.site

Пациент с повышенной директивностью 15 %

Независимость.
Напористость.
Стул пододвигает
как удобно.
Смотрит в глаза.



Их раздражают
подробности, лишняя
информация.



Мало эмоциональная речь, убедительная и
только о деле.
Решения принимает быстро.
Очень ценят время и результат.
Низкая толерантность к ситуации промедления.
Не выносят фрустрации. Конфликт моментально.



- anettaorlova

“Self-Evolution”- self-evolution.site

От врача требуется: спокойствие, твердость, рекомендации должны быть авторитарными, без лишней информации, только факты.

Речевые стратегии и тактики: Необходимо подчеркивать преимущество назначенного препарата, обозначить результат. Информация о состоянии и диагнозе ребенка представляется деликатно, возможно этапами.

Врачу важно аккуратно подбирать слова.
Тактика локализации негатива с указанием пользы для пациента.

• Врач должен знать свои триггерные моменты и десенсибилизировать их. Сохранять ощущение на равных.



- anettaorlova

“Self-Evolution”- self-evolution.site

Пациент с ярко выраженным аналитическим складом 35 %



Как набирать ресурс

Сон – серотонин, мелатонин

Силовой спорт/физическая
активность -эндорфин

Замедление- йога, цигун и
другие практики

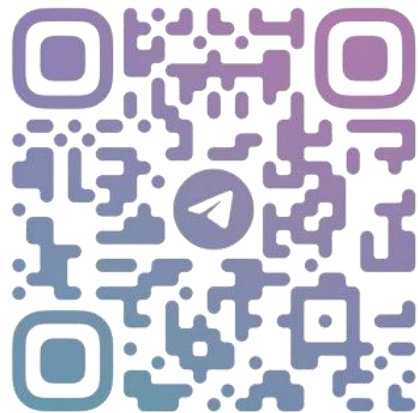
Телесный контакт/секс
серотонин, окситоцин

Общение с друзьями- фатика
окситоцин, серотонин.

Прогрессирующая
релаксация/ медитации

Завершенная деятельность-
дофамин.

Позитивная ОС от внешней
среды-дофамин



@ANETTAORLOVA

**Благодарю за
внимание!**

Контакты:

anettao@yandex.ru
+7 (926) 314-64-35

 **self-evolution.site**

 **anettaorlova**